

InstantView™红色荧光DNA上样缓冲液(6X, 溴酚蓝) (试用装)

产品编号	产品名称	包装
D0076FT	InstantView™红色荧光DNA上样缓冲液(6X, 溴酚蓝) (试用装)	0.1ml
D0076-1ml	InstantView™红色荧光DNA上样缓冲液(6X, 溴酚蓝)	1ml
D0076-10ml	InstantView™红色荧光DNA上样缓冲液(6X, 溴酚蓝)	10ml

产品简介:

- 碧云天的InstantView™红色荧光DNA上样缓冲液(6X, 溴酚蓝) (InstantView™ Red Fluorescent DNA Loading Buffer, 6X with Bromophenol Blue)是一种添加了高安全性红色荧光染料NA-Red (Nucleic Acid Red)的DNA上样缓冲液, 用于琼脂糖凝胶电泳时DNA、RNA等核酸样品的荧光染色和上样, 核酸的荧光染色可以在与上样缓冲液混合的瞬间完成。
- **本产品使用便捷, 染色上样一步完成:** 本产品中NA-Red的浓度经过优化, 使用时直接加入适量本产品到核酸样品中混匀即可进行上样和电泳, 无须在凝胶配制时加入任何核酸染料或者在电泳后进行染色, 上样、染色同步进行, 使用特别便捷。
- **本产品安全、灵敏度高、稳定性好:** 本产品中使用的NA-Red具有安全(致突变性极低且检测不到显著的细胞毒性)、灵敏度高(可检测低至0.6ng的DNA)、稳定性好(热稳定性和光稳定性好)等优点。本产品的灵敏度效果参考图1。

DNA(ng) 40 20 10 5 2.5 1.25 0.63

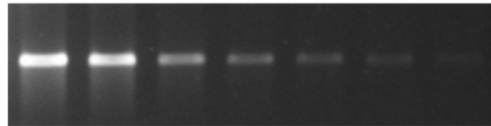


图1. 不同量DNA样品使用本产品的效果图。实际效果会因DNA质量、检测仪器等的不同而存在差异, 图中数据仅供参考。

- **本产品可以使用和EB相同的荧光检测体系:** 使用本产品染色后在300nm左右波长下检测呈现红色荧光, 与EB的激发光和发射光都非常接近, 无需改变滤光片及观察装置, 适用于原先使用EB为染料的凝胶成像系统。
- 使用本产品时, 宜配套使用D0115S/D0117S/D0120S/D0122S InstantView™红色荧光DNA Ladder系列产品, 或者把已有的添加了常规上样缓冲液的DNA ladder和D0151 InstantView™红色荧光DNA Marker染料(50X)配套使用。本产品和DNA ladder配套使用的效果图参考图2。

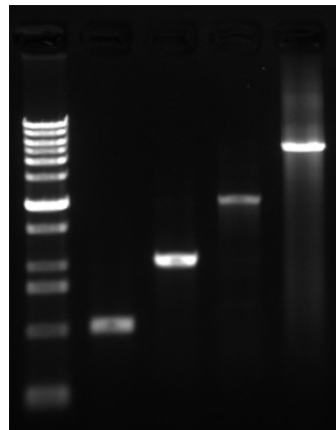


图2. 不同长度的PCR产物样品使用本产品, 并使用InstantView™红色荧光DNA Ladder (D0120S)的电泳效果图。

- 本上样缓冲液以溴酚蓝为指示剂, 稀释至1X后比重仍然较大, 上样便捷、极易下沉, 且颜色清晰可见。溴酚蓝的电泳的位置与200-500bp的DNA的电泳位置相近, 在染色观察200-500bp DNA时, 溴酚蓝可能对这些DNA片段的观察有一定干扰。
- 如果待上样的样品的体积为10微升, 则每个样品需使用2微升本产品, 本试用装产品共可以进行50次的染色和上样。

包装清单:

产品编号	产品名称	包装
D0076FT	InstantView™红色荧光DNA上样缓冲液(6X, 溴酚蓝) (试用装)	0.1ml

D0076-1ml	InstantView™红色荧光DNA上样缓冲液(6X, 溴酚蓝)	1ml
D0076-10ml	InstantView™红色荧光DNA上样缓冲液(6X, 溴酚蓝)	2ml×5
—	说明书	1份

保存条件:

4°C避光保存, 至少1年有效。长期不使用时, 也可以-20°C避光保存。

注意事项:

- 本产品作为荧光染料须避光保存, 但在使用过程中的常规室内光照不会影响其使用效果。
- 本产品可直接加入DNA样品中进行上样和电泳。电泳之后的琼脂糖凝胶不建议重复使用。
- 电泳后的凝胶通常直接使用凝胶成像设备进行观察即可。如果发现背景偏高, 也可以使用不含核酸酶的水洗涤背景。
- 本产品不仅可以染色双链DNA, 也可染色单链DNA和RNA。
- 如果观察到条带弥散或者分离不理想, 请尝试以下方法: 使用新鲜配制的电泳缓冲液、降低核酸的上样量、降低琼脂糖浓度、选用更长的凝胶、降低电泳电压一倍以上并延长凝胶电泳时间以改善电泳效果、使用更薄的梳齿等。
- 本产品兼容常用的电泳缓冲液, 例如TAE和TBE。
- 本产品仅限于专业人员的科学研究用, 不得用于临床诊断或治疗, 不得用于食品或药品, 不得存放于普通住宅内。
- 为了您的安全和健康, 请穿实验服并戴一次性手套操作。

使用说明:

1. 配制合适浓度的琼脂糖凝胶。注: 不需要添加任何核酸染料。
2. 将本产品适当混匀, 然后按照每5微升样品加入1微升本产品, 混匀后, 直接进行上样和电泳即可。
注: 溴酚蓝的电泳的位置与200-500bp的DNA的电泳位置相近, 在染色观察200-500bp DNA时, 溴酚蓝可能对这些DNA片段的观察有一定干扰。如果溴酚蓝对所需要观察的条带有干扰, 请使用D0081 InstantView™红色荧光DNA上样缓冲液(6X, BeyoRed)。
3. 电泳后, 推荐使用凝胶成像仪进行观察或拍照。

相关产品:

产品编号	产品名称	包装
D0076-1ml	InstantView™红色荧光DNA上样缓冲液(6X, 溴酚蓝)	1ml
D0076-10ml	InstantView™红色荧光DNA上样缓冲液(6X, 溴酚蓝)	10ml
D0078-1ml	InstantView™绿色荧光DNA上样缓冲液(6X, 溴酚蓝)	1ml
D0078-10ml	InstantView™绿色荧光DNA上样缓冲液(6X, 溴酚蓝)	10ml
D0081-1ml	InstantView™红色荧光DNA上样缓冲液(6X, BeyoRed)	1ml
D0081-10ml	InstantView™红色荧光DNA上样缓冲液(6X, BeyoRed)	10ml
D0083-1ml	InstantView™绿色荧光DNA上样缓冲液(6X, BeyoRed)	1ml
D0083-10ml	InstantView™绿色荧光DNA上样缓冲液(6X, BeyoRed)	10ml
D0115S	InstantView™红色荧光DNA Ladder (0.1-10kb, 21 bands, 溴酚蓝)	100次
D0116S	InstantView™绿色荧光DNA Ladder (0.1-10kb, 21 bands, 溴酚蓝)	100次
D0117S	InstantView™红色荧光DNA Ladder (0.1-10kb, 21 bands, BeyoRed)	100次
D0118S	InstantView™绿色荧光DNA Ladder (0.1-10kb, 21 bands, BeyoRed)	100次
D0120S	InstantView™红色荧光DNA Ladder (0.2-12kb, 12 bands, 溴酚蓝)	100次
D0121S	InstantView™绿色荧光DNA Ladder (0.2-12kb, 12 bands, 溴酚蓝)	100次
D0122S	InstantView™红色荧光DNA Ladder (0.2-12kb, 12 bands, BeyoRed)	100次
D0123S	InstantView™绿色荧光DNA Ladder (0.2-12kb, 12 bands, BeyoRed)	100次
D0151-0.2ml	InstantView™红色荧光DNA Marker染料(50X)	0.2ml
D0153-0.2ml	InstantView™绿色荧光DNA Marker染料(50X)	0.2ml

Version 2019.03.25